

Внедрение Корпоративного портала

Опыт Fusion



1С-Битрикс:Корпоративный портал
работает.

Проверено!

Но...

Проблемы при внедрении

- ▶ Неопределенная цель внедрения
- ▶ Недопонимание персонала и сопротивление изменениям
- ▶ Сроки внедрения не успевают за изменением задач
- ▶ Отсутствие воли руководителя



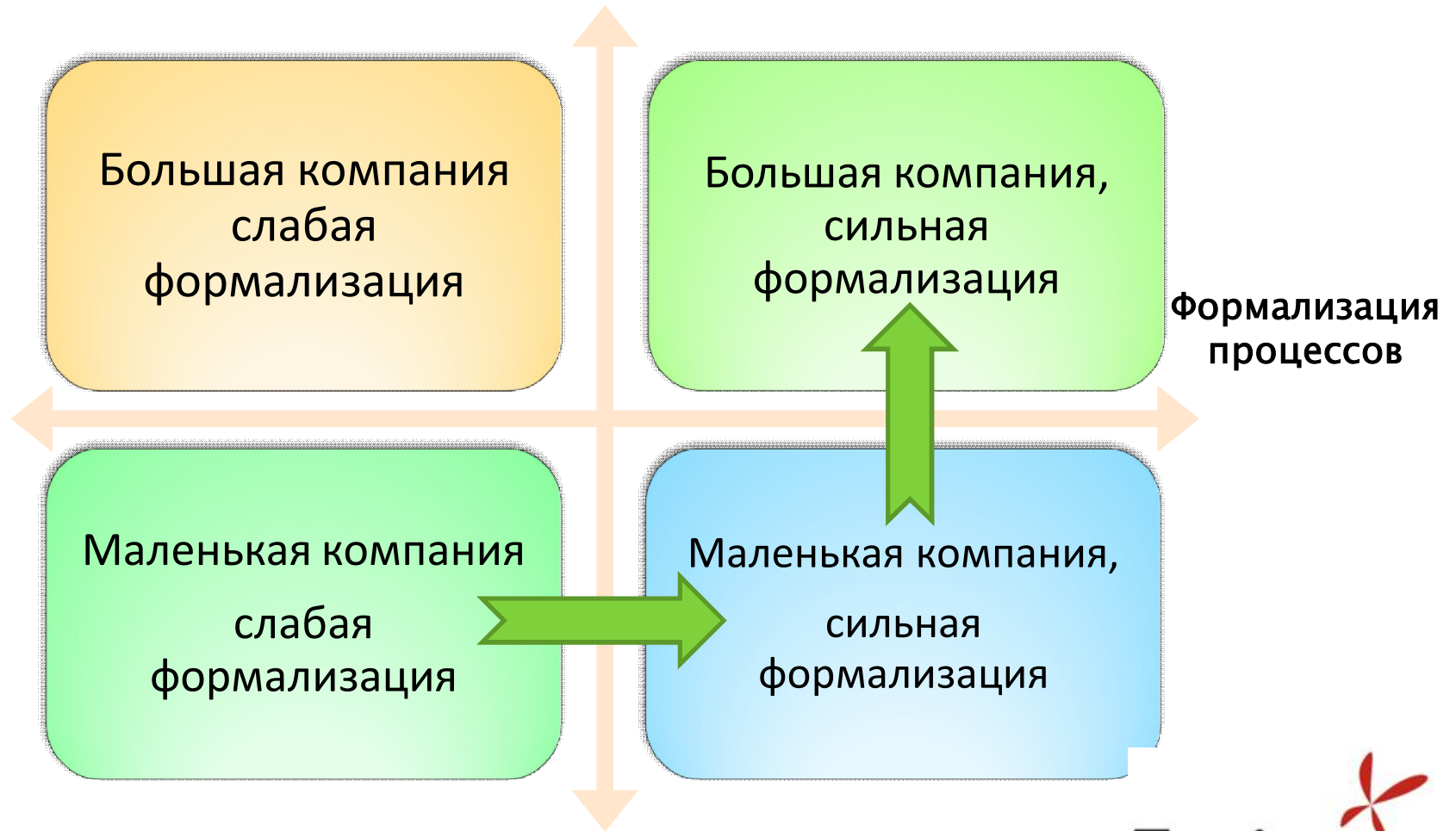
Классификация компаний

- ▶ **Размер компании**
- ▶ Возраст
- ▶ **Степень формализации процессов**
- ▶ Уровень автоматизации
- ▶ Отрасль / вид бизнеса



Плюсы от внедрения КП

Размер компании



Функционал Корпоративного Портала



Вертикальные коммуникации

- Управления поручениями
- Рабочие группы
- Календари, события



Горизонтальные коммуникации

- Сотрудники
- Общение
- Элементы социальной сети



Автоматизация бизнес-процессов

- Библиотека документов
- Бизнес-процессы
- Механизм заявок

Небольшая компания со слабой формализацией.



Плюсы внедрения

Накопление
корпоративных
знаний

Автоматизация
типовых бизнес-
процессов

Выстраивание
вертикальных
коммуникаций

Высвобождение
ресурсов

Особенности внедрения



Принцип – попробовали и купили (try&buy)

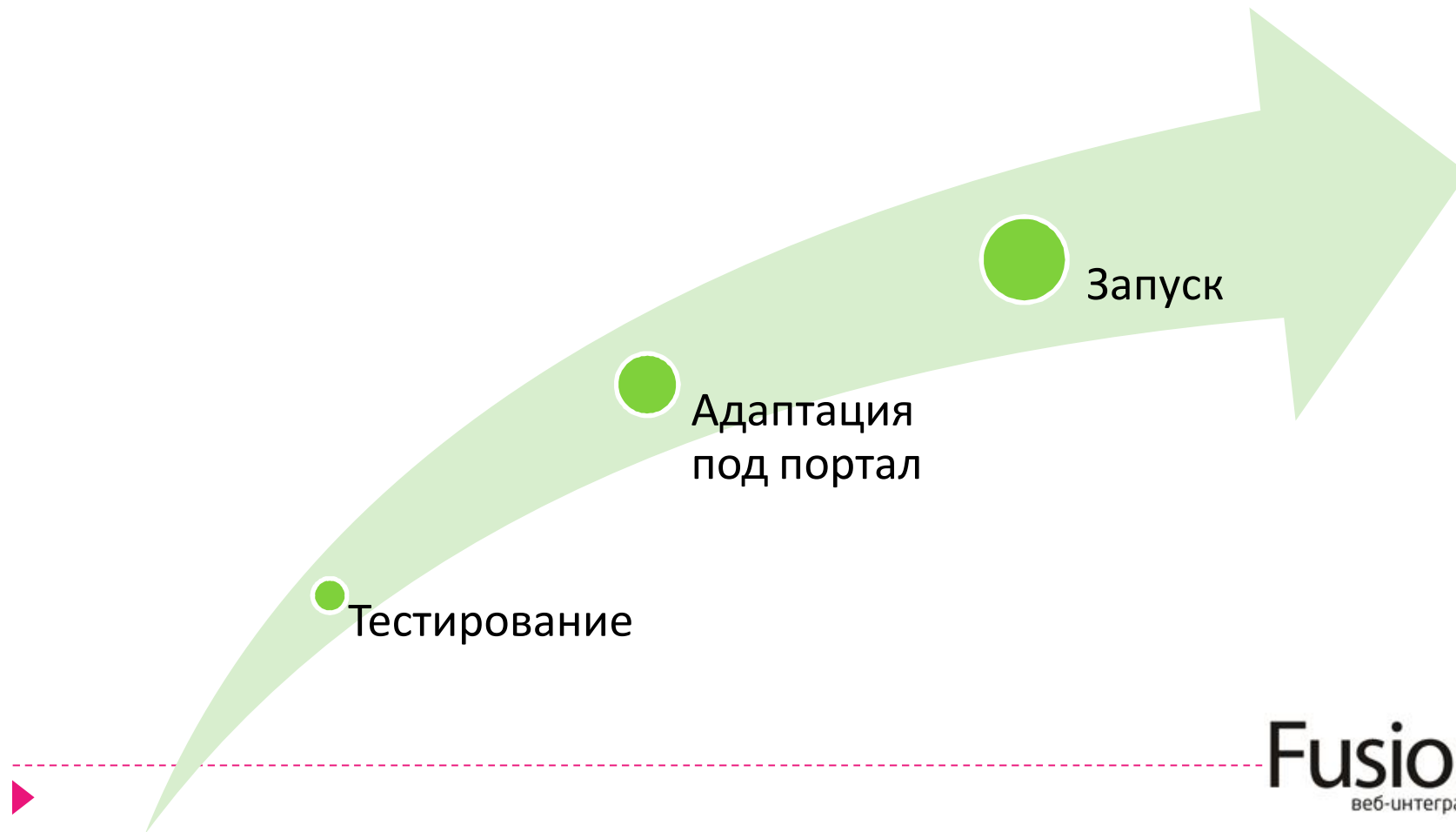
Используется только тот функционал, который «приживается»

Быстрое внедрение: минимум доработок и изменений

Компания адаптируется под Корпоративный портал



Схема внедрения



Маленькая компания с сильной формализацией



Плюсы внедрения

Перенос основных бизнес-процессов на портал

Повышение
эффективности
бизнес-
направлений



Выстраивание
горизонтальных
коммуникаций

Высвобождение
ресурсов для
роста



Особенности внедрения

Адаптация функционала

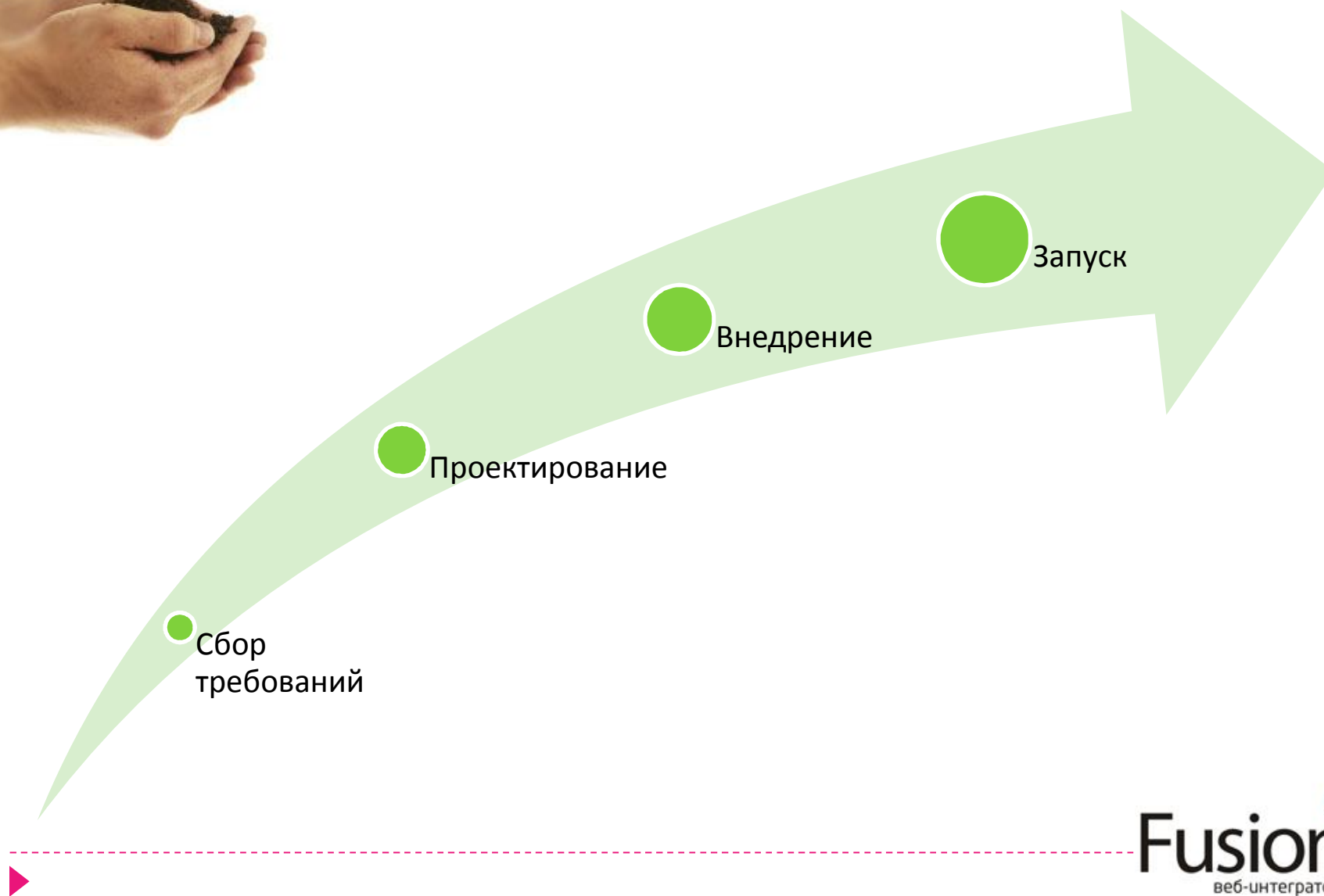
Интеграция с КИС

Выделенный руководитель проекта

Разумные сроки



Схема внедрения



Крупная формализованная компания.



Создание единой точки входа в КИС

Повышение эффективности вертикальных коммуникаций

Адаптация новых сотрудников



Повышение эффективности горизонтальных коммуникаций

Поиск и формализация «рабочих» бизнес-процессов

Плюсы внедрения

Особенности внедрения



Существенная интеграция с КИС

Доработка функционала под себя

Вывод в КП существующих Бизнес-процессов

Задачи: повышение эффективности коммуникаций

Разбиение на этапы внедрения



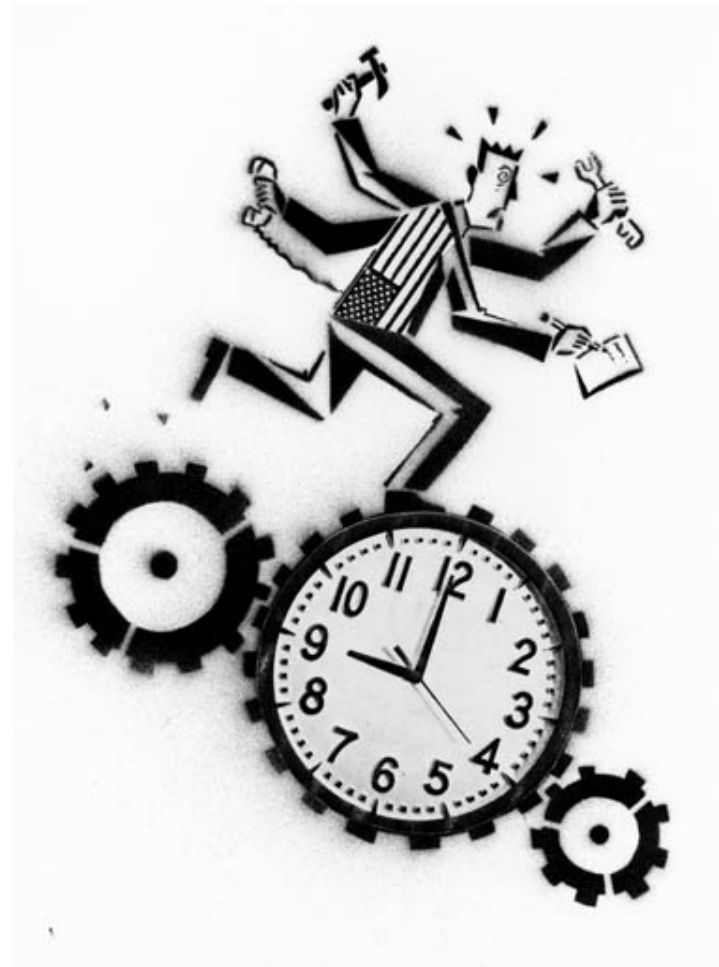
Схема внедрения



Быстрое внедрение

Быстрое внедрение


- ▶ **Быстрое внедрение** – это технология, основанная на методологии **Agile**.
- ▶ Сбор требований происходит одновременно с внедрением
- ▶ **Результат важнее процесса** – рабочая версия портала должна появиться как можно быстрее

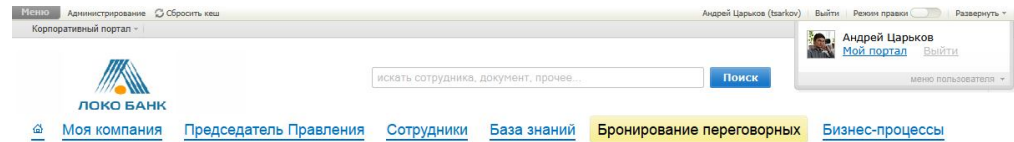


Примеры внедрений

ЛОКО-Банк один из ведущих российских банков, работающий на рынке банковских услуг с 1994 года. Банк оказывает широкий комплекс финансовых услуг для корпоративных и частных клиентов.

Технология **«Быстрое внедрение»** - за 3 дня!:

- Загрузка и настройка структуры компании из внутренней системы
 - Разработка пользовательских гаджетов
 - Модуль «общение с руководством»
 - Коммуникационные сервисы
 - База знаний
 - Обучение
-
- 



Бронирование переговорных

Календари

- Большая переговорная 232
- Переговорная 433.1 (видеоконференции)
- Переговорная 403 (без оборудования)

[Добавить календарь](#)

Соединить с Outlook

День Неделя **Месяц**

Календарь событий

Май Июнь **Июль, 2011** Август Сентябрь

Пн	Вт	Ср	Чт	Пт	Сб	Вс
27	28	29	30	1	2	3
Оперативка А.Панченкова Э.Астанин Г.Уротов Комитет по качеству А.Гитлин Д.Иванов Э.Астанин А.Дистлер Г.Уротов Правление Наблюдательный С Э.Астанин С.Томлянович	Еще (2 шт.)	Еще (1 шт.)	Еще (2 шт.)	Еще (2 шт.)		
4	5	6	7	8	9	10
С.Федяев С.Федяев С.Федяев А.Лайкин С.Киреева Другова М. А.Золотова Томлянович С.А. М.Краснова Э.Астанин Уротов Г. Дистлер А.Э. Полякова С.Э. Ю.Куприянов С.Томлянович	Еще (1 шт.)	Еще (1 шт.)	Еще (2 шт.)	Еще (1 шт.)		
11	12	13	14	15	16	17
Андреев И. А.Саволюков И.Хохлов Панченкова А. А.Нетица М.Петракова Т.Кучукова М.Петракова И.Гончаров М.Петракова М.Петракова	М.Петракова		М.Петракова			
18	19	20	21	22	23	24
М.Краснова М.Петракова Э.Астанин Панченкова А. М.Петракова М.Петракова		Д.Иванов М.Петракова	М.Петракова			
25	26	27	28	29	30	31
	Ю.Филимоленкова					

Для бронирования переговорной: найдите время, когда она свободна, [отправьте заявку](#) по электронной почте Г.Голиковой и В.Белову, которые подтвердят вашу бронь и внесут ее в расписание занятости переговорных.

Пример внедрения



Крупная телекоммуникационная компания.
Около 400 сотрудников, несколько офисов

- Интеграция с 7 базами
- База знаний
- Сервис заявок



Пример внедрения



КАНТРИКОМ
Корпоративный портал

Информация для новичков | Обучение | Услуги и про...

Главная страница / Общение / Электронные заявки

Отправить заявку

Мои заявки

Заявка на канцелярские

№	Артикул	
1	46 318	(не выбрано)
2	130 855	Антистеплер
3	73 595	Блок- кубик запасной 9*9*9 см белый
4		Блок-кубик в пластиковом стакане 9*9*9 см

Итоговая сумма:

Добавить канцтовар

Отправить заявку

Версия для печати | Контакты | Поиск | Карта портала

Пример внедрения



>400 пользователей, 12 филиалов

Реализация:

- 1) Индивидуальное распределение прав доступа (+доступ к документам)
- 2) Учет договоров
- 3) Внедрение бизнес-процессов
- 4) Хранилище документов (5Тб)
- 5) Управление мероприятиями
- 6) Управление проектами



Пример внедрения



САНКТ-ПЕТЕРБУРГ 30.05.2011 11:12:21 СУРГУТ 30.05.2011 13:12:21 ИРКУТСК 30.05.2011 16:12:21
ЕКАТЕРИНБУРГ 30.05.2011 13:12:21 КРАСНОЯРСК 30.05.2011 15:12:21 ВЛАДИВОСТОК 30.05.2011 18:12:21

Здравствуйте, test test -
Мой портал | Бизнес-процессы | Выйти

сделать стартовой

Компания | Сотрудники | Документы | Проекты | Мероприятия | Сервисы | Форум | Старый портал | Поиск

Главная страница / Сотрудники

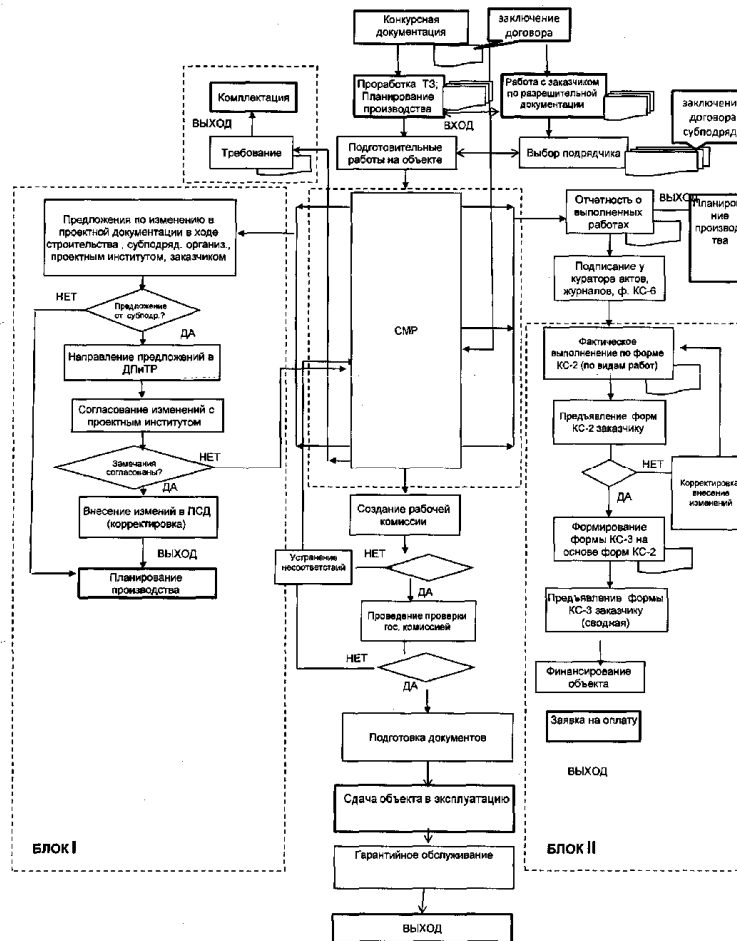
Поиск сотрудника
Телефонный справочник
Структура компании
Визуальная структура
Личная страница
Кадровые изменения
График отсутствий
Доска почета
Дни рождения

Структура компании

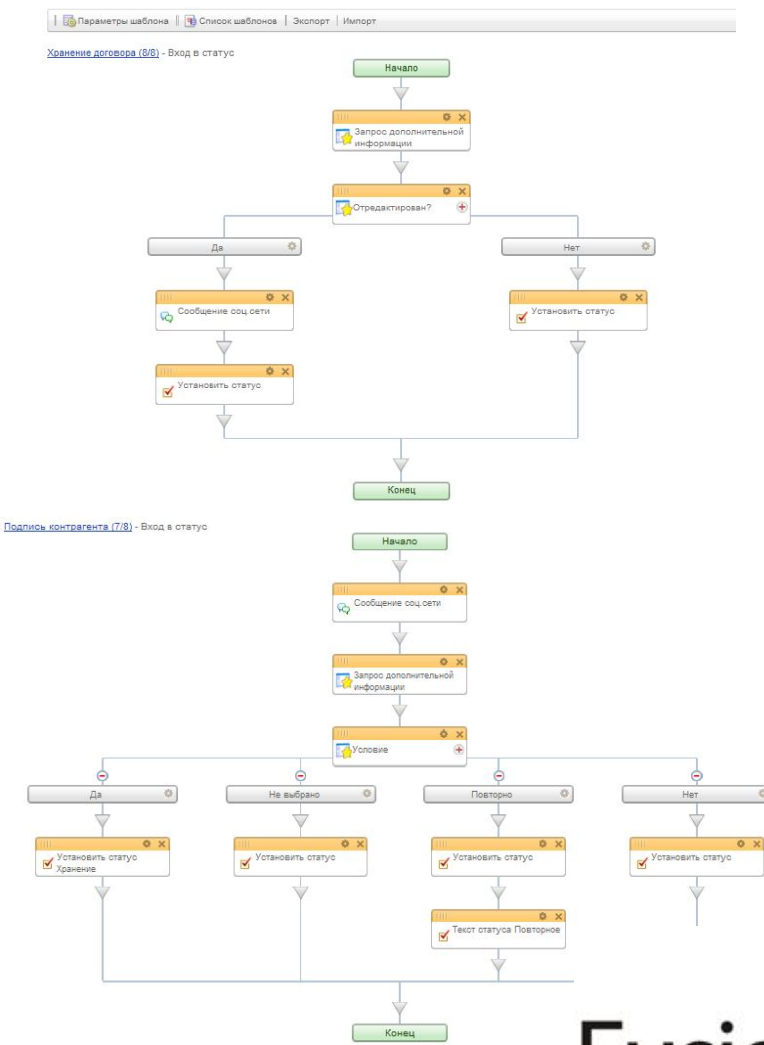
```
graph TD; Root["ООО "Русинжиниринг"  
Суворов Сергей"]; Office["Офис г. Москва"]; Branches["Филиалы"]; Subsidiaries["Компании, входящие в холдинг"]; Root --- Office; Root --- Branches; Root --- Subsidiaries; Office --- Admin["Администрация  
8,11"]; Office --- AdminBlock["Административный блок"]; Office --- Production["Производственный блок"]; Branches --- Krasnoyarsk["филиал в г. Красноярск  
8,1"]; Branches --- SPb["филиал в г. Санкт-Петербург  
8,1"]; Branches --- Ekaterinburg["филиал г. Екатеринбург"]; Subsidiaries --- EnergoPromInvest["ООО "ЭнергоПромИнвест""]; Subsidiaries --- FinPromEnergo["ООО "Финпром-Энерго""]; Subsidiaries --- StroiSvyazKomplekt["ООО "СтройСвязьКомплект""];
```


Описание схемы бизнес-процессов

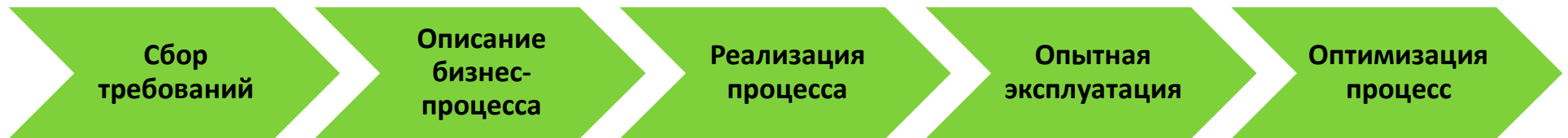
Схема процесса Управление строительством



Бизнес-процессы – реализация 1С-Битрикс



Внедрение бизнес-процессов - схема



Успешное внедрение бизнес-процессов:

- 1) Описание системы
- 2) Максимальное использование возможностей функционала системы – экспертиза
- 3) Обучение
- 4) Последующее сопровождение и оптимизация

Пример внедрения



- Эксклюзивный дистрибьютор чая Ахмад компания СДС-Фудс
 - Широкая интеграция
 - AD
 - 1С
 - Файл-сервер
 - OLAP-сервер
 - Большая доработка функционала
 - Кабинеты дистрибуторов и федеральных директоров
 - Автоматическая обработка отчетов дистрибуторов с отправкой данных в OLAP



Пример внедрения



Пример внедрения



- Список отчетов
- Ошибки во всех отчетах
- Аналитика по всем отчетам
- Инструкция

Отчеты

Загрузка отчета

 Обзор...

Загрузить

Все отчеты

⚠ С ошибками ✓ Принятые ✗ Отмененные С ПО ✗

2010-11-09 17:32:38 **Отчет по продажам** с **2010-09-01** по **2010-01-30**
/extranet/excel/upload/sample_salesrpt_v1_005.xls

Итого сумма: 229533

⚠ 851 ошибок 🔄 Проверить ✓ Подтвердить ✗ Отменить ✗ Удалить

Пример внедрения



Партнерский портал
СДС-ФУДС: Регионы

Главная Рабочие группы Отправка отчетов Контакты Документы Компания Помощь Инtranет

Сопоставить выбранные записи?
✓ ДА ✗ НЕТ

Ошибки во всех отчетах

В номенклатуре

Несо поставленная номенклатура:

Фильтр отчета

Название

Чай "Ahmad Tea", Чай Английский завтрак, пакетики с ярлычками, 100x2г

Чай "Ahmad Tea", Чай Английский завтрак, пакетики с ярлычками, 200x2г

600-012 Чай "Ahmad Tea", Чай Английский

Справочник номенклатуры:

Фильтр справочника

Название

021 Чай "Ahmad Tea", Травяной чай со вкусом ванили и апел. (Сафари сансет), пак. в к/фольги 20x1,5г

022 Чай "Ahmad Tea", Травяной чай со вкусом черники (Билберри дримз), пак. в к/фольги 20x2г



Пример внедрения



Задачи Заказчика:

- ▶ Коммуникации между сотрудниками
- ▶ Централизованное хранилище документов
- ▶ Управление поручениями
- ▶ Контроль присутствия сотрудников на рабочем месте.
- ▶ CRM – учет клиентов



Пример внедрения



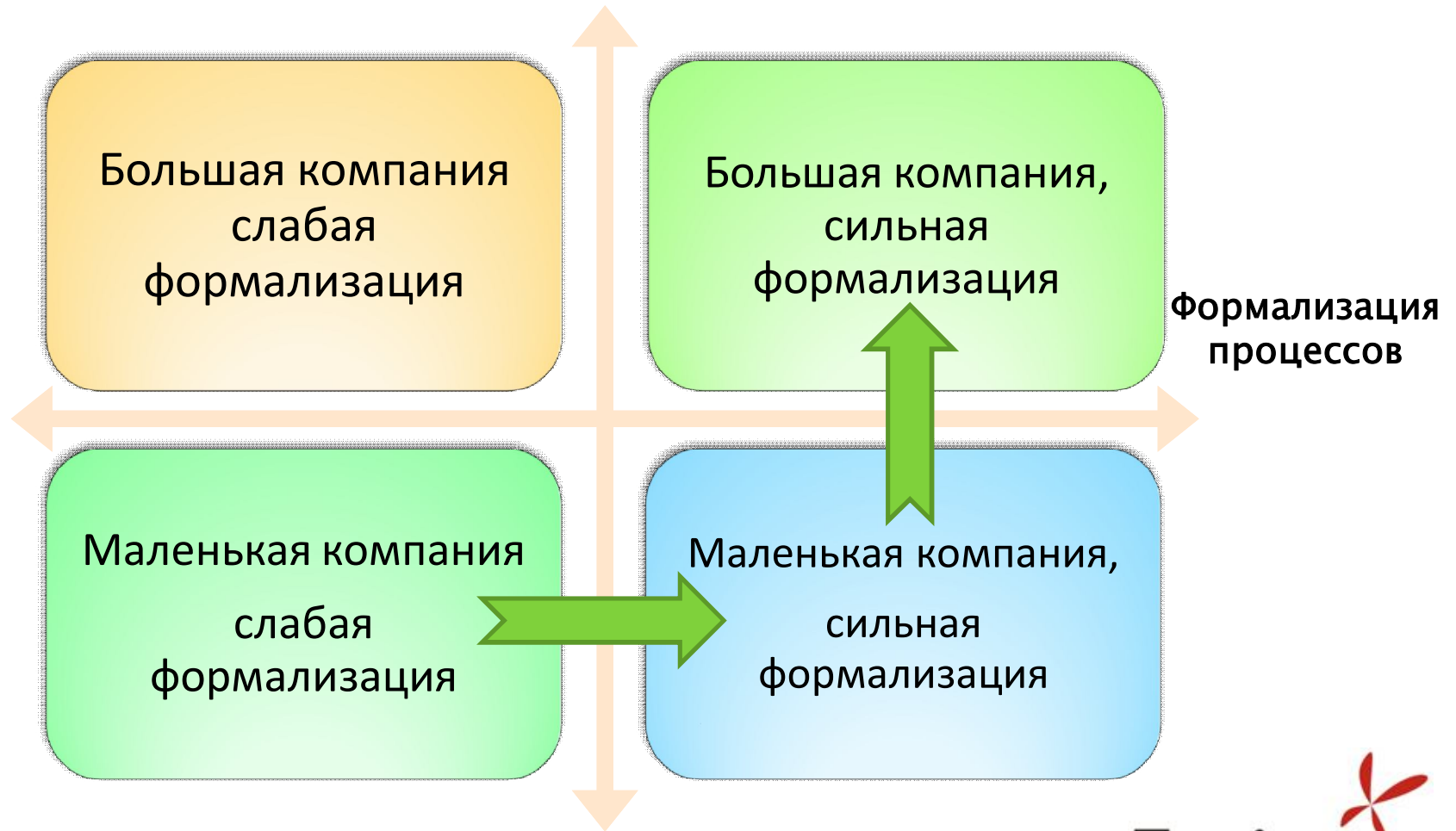
Реализация:

- ▶ Отчет по всем задачам в компании
- ▶ SMS-оповещения о статусе задач
- ▶ График присутствия интегрированный с магнитными картами сотрудников
- ▶ Дополнительные отчеты в CRM
- ▶ Сквозное логирование действий на портале



Плюсы от внедрения КП

Размер компании



Компании индивидуальны



О нас:

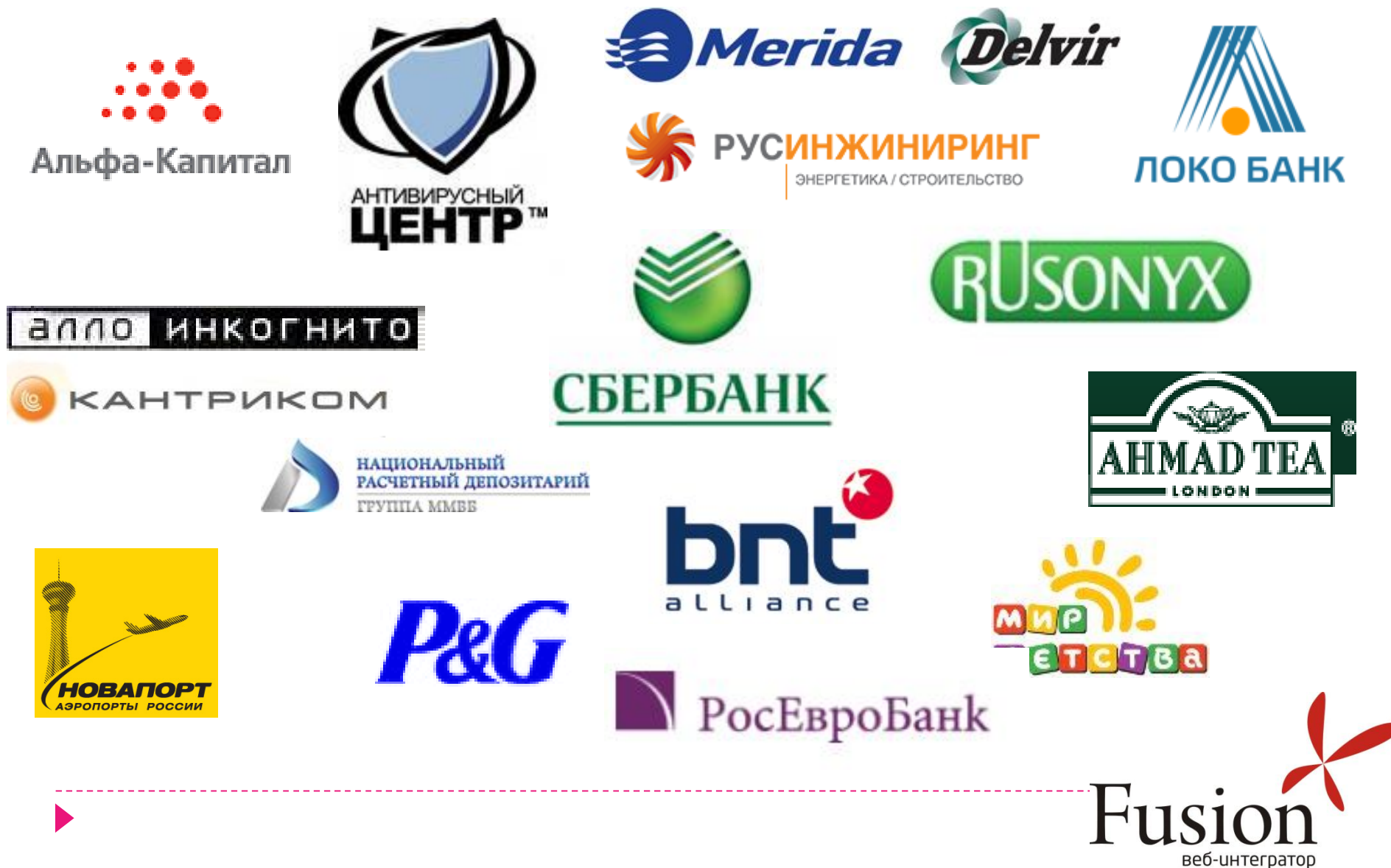
Наша специализация:

Автоматизация процессов через интернет:

- Автоматизация процессов внутри компании
- Взаимоотношения с клиентами
- Интернет-коммерция
- Взаимоотношения с поставщиками и дистрибуторами



Среди наших клиентов:



О нас:

- 5 место в общем рейтинге партнеров 1С-Битрикс по итогам 2010 г
- 2 место в рейтинге партнеров 1С-Битрикс по продаже и внедрению Корпоративных Порталов по итогам 2010 г.



Топ-100 веб-студий России в 2009, 2011 г.
(<http://2011.tagline.ru>)



Анонс: Эффективный интернет-магазин

- ▶ Правильное позиционирование интернет-магазина
- ▶ Как сделать так, чтобы Вас увидели покупатели?
- ▶ Зарабатываем больше! Способы увеличения доходности
- ▶ Быстрый старт: как запуститься с минимумом вложений
- ▶ Обратная связь: понять покупателей и сделать удобнее
- ▶ Считаем отдачу



Анонс: Эффективный интернет-магазин

А также:

▶ Пришлите свой вопрос сегодня и завтра мы его разберем вместе

▶ Связь:

Oleg@Elmanov.ru

[Twitter.com/Elmanov](https://twitter.com/Elmanov)



Спасибо за внимание!

Елманов Олег

oleg@elmanov.ru , [Twitter.com/Elmanov](https://twitter.com/Elmanov)

www.efusion.ru

(495) 287-08-66 , info@efusion.ru